

# ALE T INFORMA

---

NEWSLETTER N° 2, Diciembre 2021  
Consulta [www.alesindicatolirico.com](http://www.alesindicatolirico.com)

---

## Newsletter de Diciembre

Después de la gran aceptación que ha tenido entre vosotros nuestra primera Newsletter, lanzamos ya la de Diciembre cargada de novedades.

Tras más de un año de vida, muchas horas invertidas y algunos logros para la profesión, desde el Comité Ejecutivo de ALE queremos agradeceros que sigáis caminando a nuestro lado.

Es importante para nosotros que conozcáis toda la labor que desarrollamos, con la máxima entrega por y para todos los artistas de nuestro país.

En esta Newsletter continuaréis recibiendo las últimas novedades del Sindicato: avances conseguidos, reuniones, negociaciones, vínculos internacionales, etc.

Si eres afiliado, recibirás la Newsletter mensualmente en tu correo y a través de nuestra web podrás acceder a todas las novedades.

Si aún no eres afiliado, podrás consultarla en nuestras redes sociales hasta que te decidas a formar parte de nuestra gran familia.

¡Te esperamos!



## 12 N: Intensa jornada de reuniones de ALE



Intensa jornada de trabajo y reuniones la que tuvimos el pasado viernes día 12 de noviembre.

A primera hora de la mañana, la Secretaria de Política Social, Guadalupe Sánchez, y el Secretario General, Luis Cansino, mantuvieron una reunión telemática con el equipo de Formación del SEPE. En esta reunión se abordaron los problemas que tenemos los artistas líricos para ser catalogados profesionalmente debido al desconocimiento que existe por parte de muchos funcionarios acerca de nuestras categorías laborales, que llevan en ocasiones a que seamos inscritos en otras disciplinas.

[LEER MÁS](#)

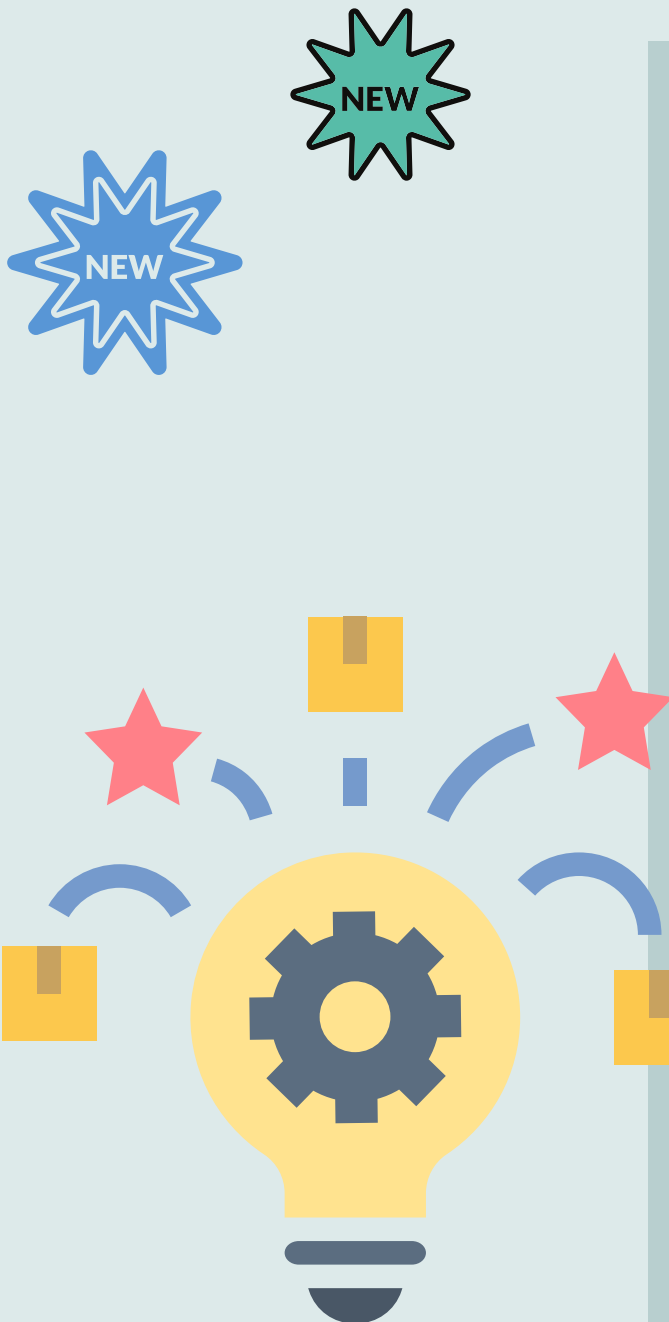
*En su turno de intervención, el Secretario General de ALE pidió una reunión explícita sobre deducciones fiscales.*

Posteriormente, nuestro Secretario General asistió telemáticamente a la reunión de la Mesa Técnica de Medidas Fiscales para el Estatuto del Artista en el Ministerio de Cultura y Deportes.

En su turno de intervención solicitó una reunión explícita sobre deducciones fiscales, ya que existe una discriminación flagrante cuando se trabaja como artista con contrato laboral frente a cuando se trabajaba como autónomo. Expuso varios ejemplos, como el comprar una partitura, el poder desgravar la comisión de un agente o los gastos de viaje, alojamiento o comidas y añadió que un artista no es distinto dependiendo de cómo se lo contrate, algo que, por otra parte, el artista no decide. También solicitó la rebaja en las deducciones de IRPF para contratos por debajo del salario mínimo interprofesional.



## Novedades



- la **Fundación Ópera de Oviedo** y la **Orquesta de Pulso y Púa de la Universidad Complutense de Madrid** se unen a nuestro Manifiesto para declarar la Zarzuela como Patrimonio Inmaterial Cultural de la Humanidad y la declaración del 10 de octubre como Día Mundial de la Zarzuela.
- **Descuentos para afiliados de ALE:** La **FGUA** (Fundación General de la Universidad de Alcalá de Henares) y la empresa de publicidad **DaPONTE MEDIA** ofrecen descuentos a los afiliados del Sindicato ALE en los Máster correspondientes al Curso 2021-22 y en la creación de tu página web, respectivamente. Sólo necesitas estar al corriente en el pago de tus cuotas. Más información en nuestra web (área afiliados /servicios al afiliado)
- Ana Nasarre y Marisa de Prada donan a ALE parte de las ventas de sus libros "**Una ópera con...**" y "**Conversando con...**". Esta aportación económica se destinará a mejorar los servicios que ofrecemos a nuestros afiliados. ¡Muchas gracias, queridas Ana y Marisa por vuestra generosidad!

*Seguimos trabajando para ofreceros servicios, descuentos, cursos...  
No dejéis de consultar en nuestra web el "Área afiliados".*

## La Ejecutiva de ALE

---

*En esta sección os iremos presentando a los miembros de nuestra ejecutiva para que vayáis conociéndolos y sepáis qué labores realizan dentro del Sindicato.*

*Como sabéis, ellos trabajan de manera altruista para mejorar nuestra profesión, simultaneando su trabajo en el sindicato con su actividad artística.*

---



**Guadalupe Sánchez,  
Secretaria de Acción Social**

Con la inestimable ayuda de mis compañer@s de ejecutiva de ALE, Sindicato de Artistas Líricos de España, trabajo en el apartado social (prestaciones, cotizaciones, jubilación,...). Así mismo sirvo de conexión con nuestra asesoría jurídica para cualquier problema relacionado con contrataciones o documentos necesarios para trabajar dentro y fuera de España. Te contacto con la TGSS para regularizar tu vida laboral.....

¡Conoce tus derechos!

Por l@s que estamos, por l@s que vienen y por l@s que ya no están.

Guadalupe Sánchez

**HABLEMOS**

---

# La Ejecutiva de ALE

---

**Enric Martínez-Castignani.**  
**Secretario de Acción Internacional**



Desde el Secretariado de Relaciones Internacionales cuidamos de nuestros afiliad@s a nivel internacional a través de diversas acciones:

- ALE es impulsor y miembro de la **LyriCoalition** (European Network for Independent Opera Professionals) desde la que estamos trabajando con Alemania, Francia, Suecia, Italia, Bélgica y Austria, para la mejora de nuestras condiciones laborales a nivel Europeo (compensaciones por cancelación, remuneración por los derechos de copyright y streaming, mejora de las dinámicas de ensayo...). A la vez tenemos información actualizada sobre estos países, si tienes que ir a trabajar a ellos, o te podemos asesorar legalmente mediante convenios respecto a los contratos. Estas alianzas nos permiten aprender de lo que está sucediendo fuera de nuestras fronteras con el fin de mejorar nuestras condiciones en España.
- Desde la Lyricoalition estamos en contacto con las principales asociaciones de agentes internacionales, con el fin de apoyar negociaciones diversas respecto a la mejora de las cláusulas contractuales en los teatros.
- A la vez, hemos impulsado la creación de ALIA (Agrupación Lírica Iberoamericana).
- Estamos impulsado medidas en contra del acoso de todo tipo en nuestra profesión.

**HABLEMOS**

## Si eres Afiliado accede a tu Área Privada

Accede al Área Afiliados para ver la información actualizada de los servicios que te ofrece ALE

[ACCEDER AQUÍ](#)

The screenshot shows the website header with the logo 'SINDICATO ALE ARTISTAS LÍRICOS DE ESPAÑA' and a navigation menu. Below the header is the title 'ÁREA DE AFILIADOS' and a red warning banner. The main content area contains a login form with two input fields: 'Usuario \*' with the text 'ALE...' and 'Contraseña \*' with masked characters '.....'. A red 'IDENTIFICARSE' button is positioned below the password field.

## Y si no lo eres... ¿A qué esperas?

- LA CUOTA MÍNIMA DE AFILIACIÓN ES DE 40€.
- SI LO DESEAS PUEDES HACER UNA APORTACIÓN MAYOR.
- UNA VEZ RECIBIDA LA TRANSFERENCIA NO TENDRÁS QUE RENOVAR EL PAGO HASTA TRANSCURRIDO UN AÑO.
- SI ERES MAYOR DE 60 AÑOS O MENOR DE 35 PUEDES ACOGERTE AL DESCUENTO ESPECIAL DEL 50% SOBRE LA CUOTA MÍNIMA.
- RECUERDA QUE LAS CUOTAS SATISFECHAS A SINDICATOS DESGRAVAN EN TU DECLARACIÓN DE LA RENTA.



[AFÍLIATE AQUÍ](#)